



TSURUMI PUMP

KRS2 400V
50Hz

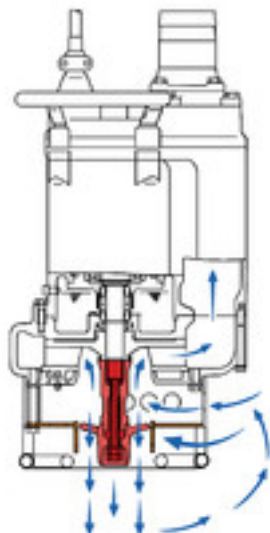
Bomba con agitador
- para uso profesional

Bomba de lodos para los mas frecuentes trabajos.
Motor de 4 polos de sencillo construcción
demostrando una excelente durabilidad y
versatilidad.



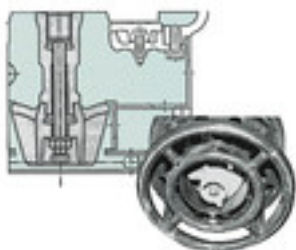
Agitación forzada

El agitador instalado en el extremo del eje motor a la fuerza agita el fluido para agilizar el paso de los fangos y lodos.



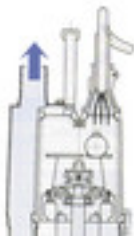
Robusto

Un sencillo motor de 4 polos y sencilla estructura configuran una excelente durabilidad y versatilidad. Con el uso de un cuerpo de bomba en fundición de hierro la durabilidad queda incrementada con relación a los demás cuerpos de bombas en aluminio.



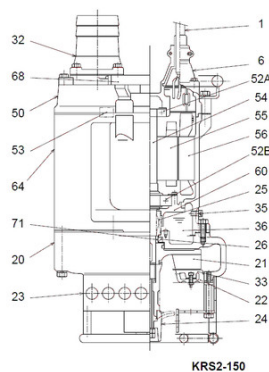
Refrigeración del motor eficaz

Salida por arriba, flujo lateral - nos permite acceder a zonas con espacios pequeños.



Componentes:

001 Cable	036 Lubricante
006 Entrada de cable	050 Tapa motor
020 Caracol	052A Rodamiento sup.
021 Impulsor	052B Rodamiento inf.
022 Tapa succión	053 Motor protector
023 Colador	054 Eje
024 Agitador	055 Rotor
025 Junta mecánica	056 Estator
026 Sello de aceite	060 Alojamiento roda.
032. Salida	064 Carcasa motor
033 Tapa succión	068 Asa
035 Tapón de aceite	071 Casquillo eje

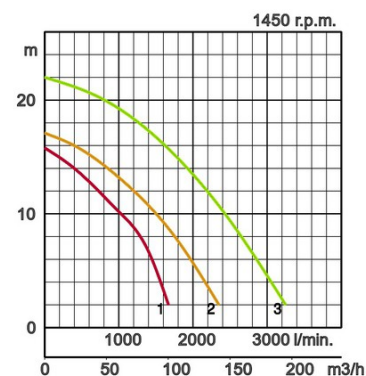


Especificaciones:

Modelo	COLOR CURVA	Boca descarga mm.	Potencia motor kW	Consumo nominal A.	Altura a caudal 0 m	Máx. Caudal l/min.	Peso en seco sin cable Kg	Paso de sólidos mm.	Max. Profundidad de Operación (m.)	Cable eléctrico (m.)
KRS2-80	1	80	4,0	9,5	15,8	1670	105,0	30	15	20
KRS2-100	2	100	6,0	13,0	17,1	2350	145,0	30	15	20
KRS2-150	3	150	9,0	18,5	22,0	3250	170,0	30	15	20

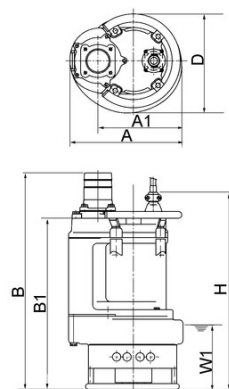


descarga mm.	80, 100, 150		
Fluido a bombear	Tipo de vertido	Fangos, Lodos, Líquidos cargados, Bentonita	
	Temperatura	0 - 40°C	
Bomba	Elementos	Impulsor	Impulsor Abierto
		Sellado eje	Doble Junta Mecánica
		Cojinetes	Rodamientos a bolas sellados
	Material	Impulsor	Fundición al Cromo
		Carcasa	Fundición Hierro Gris EN-GJL-200
		Tapa de aspiración	Fundición al Cromo
	Sellado eje	Carburo de Silicio en baño de aceite	
Motor	Protección del Motor Interna	Protector térmico	
	Aislamiento	Aislamiento clase E, Aislamiento clase B	
	Lubricación	Aceite de turbinas (ISO VG32)	
	Tipo, Polos	Motor de inducción, 4 Polos, IP68	
	Fases / Voltaje	400 V / III / 50 Hz - Directo	
	Material	Carcasa	Fundición Hierro Gris EN-GJL-150
Eje		Ac.inox.EN-X30Cr13	
Cable eléctrico		Goma, NSSHÖU	
Conexión de descarga	Salida roscada o acoplamiento para manguera		



Dimensiones en mm.:

Modelo	A	A1	B	B1	D	H	W1
KRS2-80	349	260	800	680	326	780	265
KRS2-100	415	305	835	697	374	773	270
KRS2-150	433	324	898	718	407	830	270



W1: Nivel mínimo de agua

En caso de utilización con líquidos abrasivos o corrosivos, se podrían producir los lógicos desgastes en determinados componentes de la bomba. Si éste es el caso, por favor consulte con nuestro departamento técnico o en www.tsurumi.eu/english/applications.html



Contribuimos al bienestar y armonía del mundo a través de una producción ecológica.

Diseñada para incrementar la productividad mediante cadenas de montaje completamente integradas, la factoría de TSURUMI en Kyoto (Japón) es capaz de producir más de 1 millón de bombas al año. Sus modernas instalaciones a gran escala de I+D ofrecen condiciones óptimas para experimentar y probar incluso las bombas más grandes y desarrollar nuevos productos para una más amplia aplicación y uso de las bombas. Para proporcionar las mejores condiciones para nuestros trabajadores y para el medio ambiente, ponemos especial énfasis en la optimización de las condiciones de trabajo, tales como aire acondicionado, minimización del polvo y gases de escape, reciclaje completo y recuperación de residuos.

Tsurumi (Europe) GmbH

Heltorfer Straße 14
D-40472 Düsseldorf
Tel.: +49 (0)211-4179373
Fax: +49 (0)211-417937-480
Email: sales@tsurumi.eu
www.tsurumi.eu

Nuestra política es de mejora constante de nuestros productos, por lo que nos reservamos el derecho de cambiar las especificaciones y diseños sin previo aviso. Nuestras bombas son sólo para uso profesional. La garantía del producto da derecho al cliente a la reparación gratuita por parte de Tsurumi (Europe) GmbH a través de sus distribuidores regionales, de cualquier producto que esté en periodo de garantía (véase abajo), incluso cuando no existan reclamaciones contra el vendedor. En caso de mal funcionamiento, avería o fallo del producto atribuible al manejo o uso inadecuado por parte del cliente, la garantía no será válida. También, cualquier manipulación por parte de personal no autorizado será causa de invalidez de la garantía. La decisión de reemplazar o reparar el producto siempre corresponderá a Tsurumi (Europe) GmbH. No se admitirán reclamaciones pasados tres meses del vencimiento de la garantía, salvo acuerdo expreso entre vendedor y cliente. Los elementos de desgaste quedan expresamente fuera de garantía.



con-KRSZ-ES

