

Carretillas
con mástil
frontal

MH 20/25 - 4 T
Buggie
Evolution

Modelos compactos 4 ruedas motrices

- Capacidad 2000 kg y 2500 kg
- Altura total: menos de 2 metros
- Todo camino



las carretillas compactas 4 ruedas motrices

• La ergonomía del puesto de conducción le facilita la vida

En su versión estándar con proteje conductor basculante, parabrisas delantero y cristal trasero, las MH pueden estar equipadas opcionalmente con una cabina cerrada (altura total cabina = 2.10 m).

El puesto de conducción es accesible por cada lado sin estribo, facilitando así las numerosas subidas/bajadas diarias.

Una palanca en cruz dirige los movimientos del mástil, una segunda palanca permite la utilización de accesorios hidráulicos tales como Tablero de Desplazamiento Lateral, pinza etc...

Un cuadro de mandos funcional reagrupa varios mandos, entre ellos:

① El bloqueo de diferencial permite la división del caudal entre las ruedas delanteras y trasera.



② El levantamiento electrohidráulico de la cabina facilita el acceso a los órganos mecánicos para efectuar el mantenimiento.



• La estabilidad de las MH le aporta una total seguridad

La inclinación trasera del mástil (12°) asociada al centro de gravedad muy bajo de la carretilla aseguran una buena estabilidad con carga.

Además, las MH pueden estar equipadas con una cuchara: buen esfuerzo de penetración.



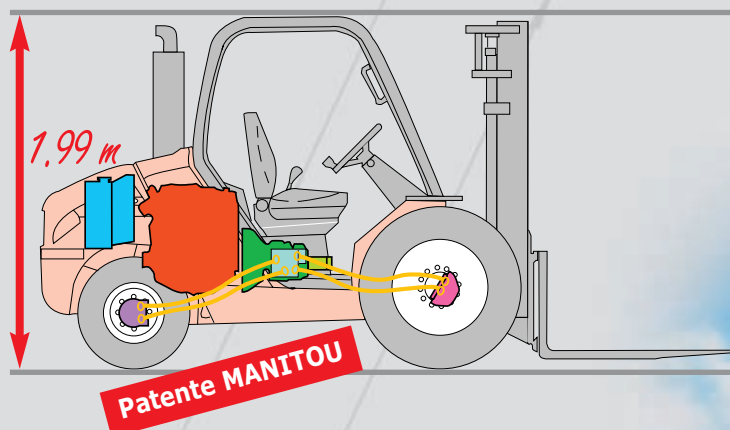
MH 20/MH 25 - 4 T Buggie,

MANITOU ya innovó con su diseño exclusivo MSI (carretilla semi-industrial extremadamente estable y polivalente) ahora MANITOU les propone las MH 20/25 - 4T Buggie *Evolution* compactas y 4 ruedas motrices permanentes.

- **La compacidad la permite trabajar en los espacios más limitados**

La cinemática particular de la MH ha permitido diseñar una carretilla excepcionalmente compacta (menos de 2 metros de alto) con un acceso sin estribo.

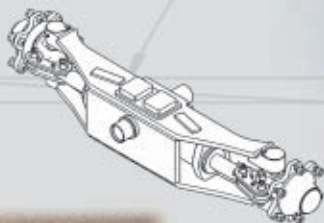
Las MH están equipadas con el motor Perkins 4 cilindros - 404 C 22T - 60 cv/44,7 kw.



Los 4 motores de ruedas confieren a la MH una buena motricidad para aplicaciones sobre terrenos en pendiente o no estabilizados. Las MH son verdaderas carretillas compactas para cualquier tipo de camino.

- **La maniobrabilidad de las MH le ofrece una extraordinaria flexibilidad de trabajo**

El eje director monobloque de cilindro integrado ofrece un ángulo de giro excepcional para maniobrar en los lugares más exiguos.









Ideal para las zonas de almacenamientos o las obras estrechas.



Mástiles MH 20/25 - 4 T Buggie - EN 1726 - 1 anexo H

MODELO DE MÁSTIL	TIPO DE CARRETILLA	ELEVACIÓN TOTAL EN HORQUILLAS (mm)	LONGITUD TOTAL MASTIL REPLEGADO (mm)	ELEVACIÓN LIBRE (mm)	LONGITUD TOTAL MASTIL DESPLEGADO (mm)	ALTURA A CAPACIDAD MAXIMA		CAPACIDAD A ALTURA MAXIMA (kg)		INCLINACIÓN DEL MASTIL del/tras	
						con TDL	sin TDL	con TDL	sin TDL		
DUPLEX VISIBILIDAD TOTAL	3.00 m	MH 20 - 4T MH 25 - 4T	3030	2145	130	3831	3000 3000	3000 3000	2000 2400	2000 2500	10/12°
	3.30 m	MH 20 - 4T MH 25 - 4T	3330	2295	130	4131	3300 3300	3300 3300	2000 2400	2000 2500	10/12°
	3.50 m	MH 20 - 4T MH 25 - 4T	3530	2395	130	4331	3300 3300	3300 3300	1800 1800	1800 1900	10/12°
	3.70 m	MH 20 - 4T MH 25 - 4T	3730	2555	130	4531	3300 3300	3300 3300	1600 1800	1600 1900	10/12°
	4.00 m	MH 20 - 4T MH 25 - 4T	4030	2745	130	4831	3300 3300	3300 3300	1500 1350	1500 1550	10/12°
	4.50 m	MH 20 - 4T MH 25 - 4T	4530	2995	130	5331	3300 3300	3300 3300	1100 1000	1100 1100	10/12°
TRIPLEX sin elevación libre	3.30 m	MH 20 - 4T MH 25 - 4T	3340	1835	-	4070	3300 3300	3300 3300	2000 2400	2000 2500	10/12°
TRIPLEX ELEVACIÓN LIBRE	3.70 m	MH 20 - 4T MH 25 - 4T	3740	1945	1216	4469	3300 3300	3300 3300	1600 1800	1600 1900	10/12°
	4.00 m	MH 20 - 4T MH 25 - 4T	4040	2045	1316	4769	3300 3300	3300 3300	1500 1350	1500 1550	10/12°
	4.30 m	MH 20 - 4T MH 25 - 4T	4340	2145	1416	5069	3300 3300	3300 3300	1200 1100	1200 1250	10/12°
	4.70 m	MH 20 - 4T MH 25 - 4T	4740	2295	1566	5469	3300 3300	3300 3300	1000 900	1000 1000	10/12°

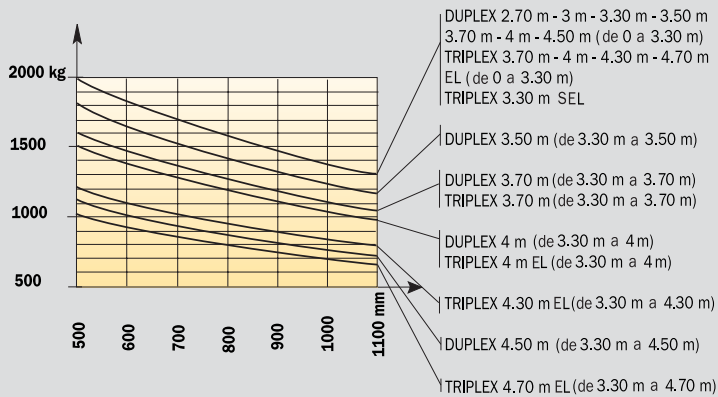
Neumáticos MH 20/25 - 4 T Buggie

	Versiones		Cámara de aire	Neumático anchura (mm)	Anchura total máquina (mm)	Perfil
Estándar	Agrícola	Del	275/80 R20 XM 27	280	1440	
	Mixto	Tras	27.10 - 12 14PR IC 30	275	1439	
Opciones	Mixto	Del	10.5 R 20 MPT 80 14PR 134 G	266	1440	
	Mixto ancho	Del	10.5 R 20 MPT 80 14PR 134 G	266	1522	
		Del	15.5/55 R 18 SP PG7 14 PR	374	1540	
	Mixto extra ancho	Del	15.5/55 R 18 SP PG7 14 PR	374	1650	

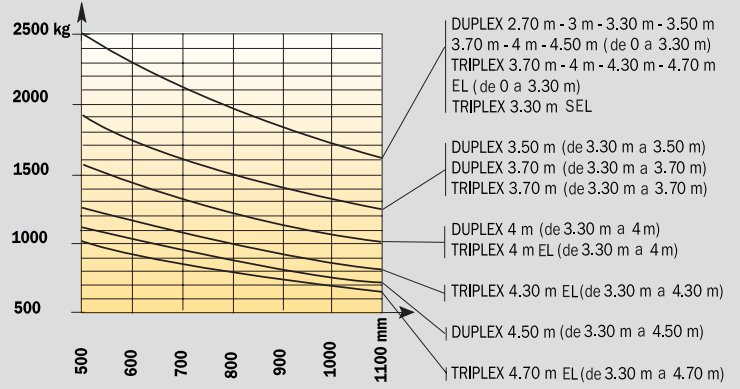
Ábacos MH 20/25 - 4 T Buggie

Según norma EN1726-1 anexo H (norma carretillas todo terreno)

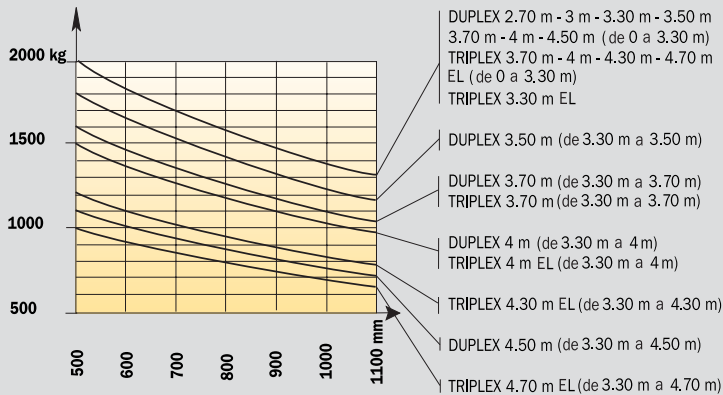
MH 20 - 4 T Buggie (sin TDL)



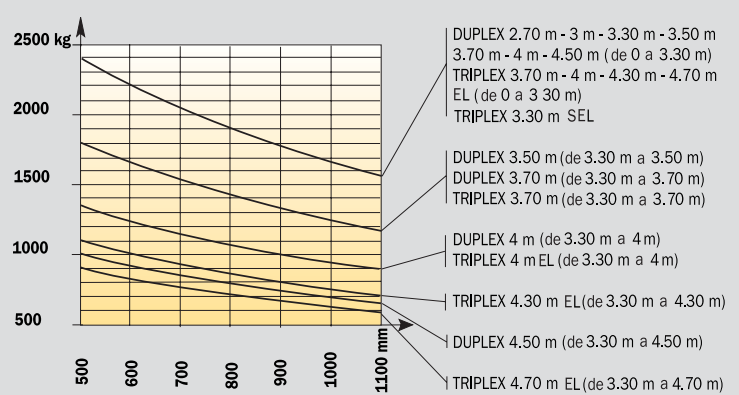
MH 25 - 4 T Buggie (sin TDL)



MH 20 - 4 T Buggie (con TDL)

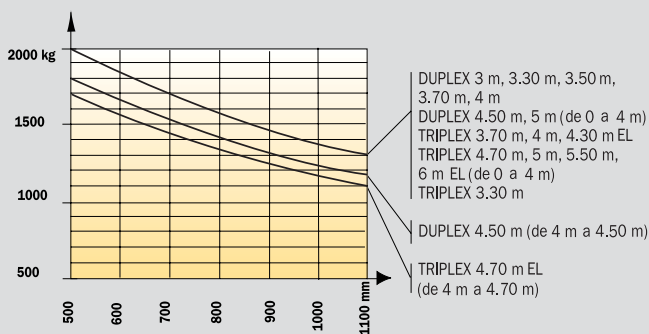


MH 25 - 4 T Buggie (con TDL)

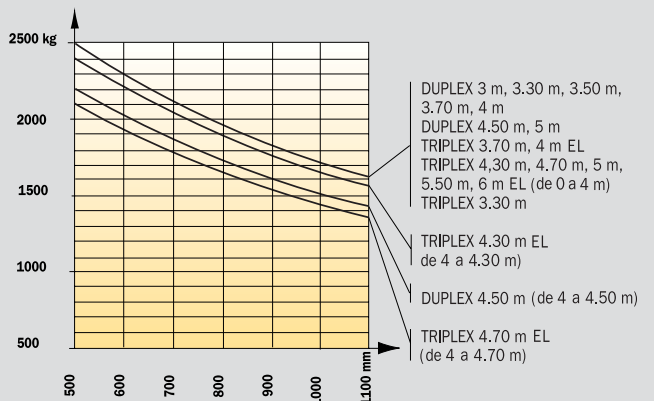


Según norma EN1726-1 ISO 1074 (norma carretillas industriales)

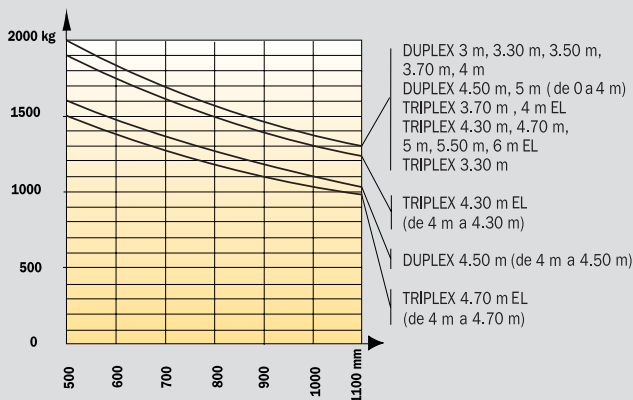
MH 20 - 4 T Buggie (sin TDL)



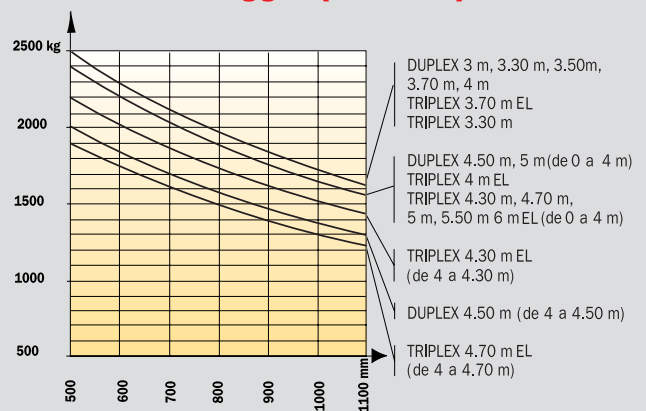
MH 25 - 4 T Buggie (sin TDL)



MH 20 - 4 T Buggie (con TDL)



MH 25 - 4 T Buggie (con TDL)



MH 20 - 4 T Buggie *Evolution*

MH 25 - 4 T Buggie *Evolution*



Capacidad de elevación

MH 20 - 4 T Buggie2000 kg
 MH 25 - 4 T Buggie2500 kg
 A 500 mm del talón de las horquillas



Altura de elevación en estándar3.30 m



Neumáticos

Delanteros275/80 R20 XM 27 Tubeless
 Traseros.....27.10 - 12 14 PR IC 30



Horquillas (mm)

Longitud1100
 Anchura x espesor100 x 40
 Separación máxima en el exterior de las horquillas..1260



Frenos hidráulicos por falta de presión



Motor diesel Perkins

Tipo.....404 C - 22T
 Cilindrada4 Cilindros - 2216 cm³
 Potencia (ISO TR 14396)60 cv/44.7 kw
 Par máximo.....190 Nm a 1800 r.p.m.
 Inyección directa
 Refrigeración por agua



Transmisiónhidrostática

Ruedas motrices4
 Inversor de marcha electro-hidráulico
 Motores hidráulicos de ruedas delanterasRexroth
 Motores hidráulicos de ruedas traseras.....Poclairn
 Velocidad delante/detrás1/1
 Velocidad de desplazamiento máx14 km/h
 Bloqueo de diferencial: mediante divisor de caudal hidráulico a las 4 ruedas



Hidráulica

Bomba principal de engranajes
 MH 20 - 4 T145 bares/79 l/mn
 MH 25 - 4 T180 bares/79 l/mn
 Bomba de dirección.....125 bares/79 l/mn



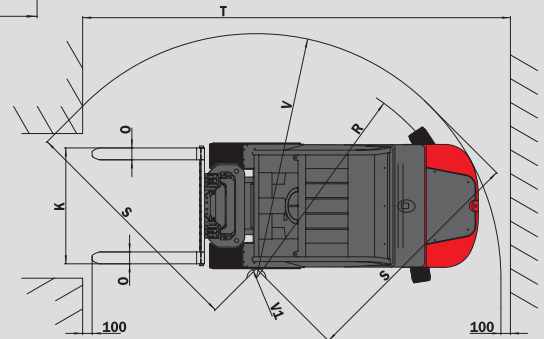
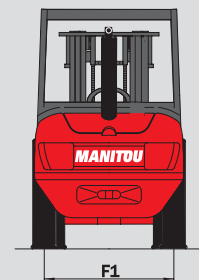
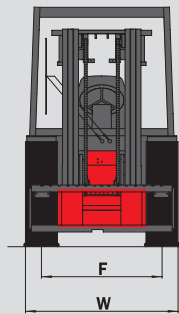
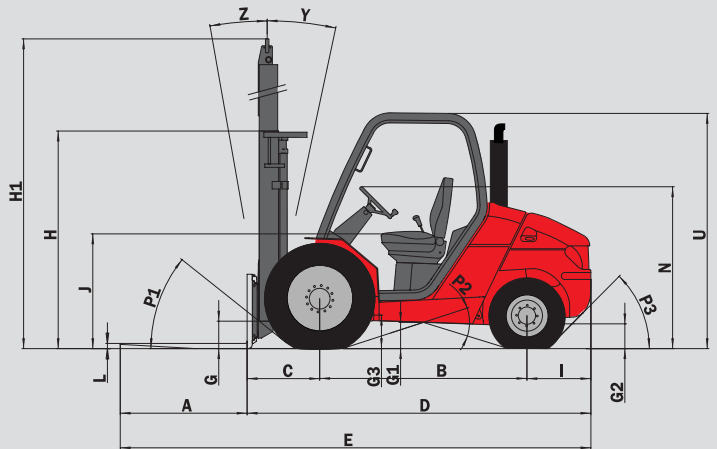
Depósitos

Sistema de refrigeración10.5 l.
 Aceite motor9.75 l.
 Aceite transmisión95 l.
 Carburante.....73.5 l.



Peso en vacío (con horquillas)

MH 20 - 4 T4040 kg
 MH 25 - 4 T4340 kg
Anchura total1.44 m
Altura total1.99 m
Longitud total4.04 m
Altura libre al suelo260 mm



	MH 20-4T	MH 25-4 T
A	1100	1100
B	1800	1800
C	625	625
D	2945	2945
E	4045	4045
F	1160	1160
F1	1164	1164
G	265	265
G*	235	235
G1	260	260
G1*	260	260
G2	215	215
G2*	230	230
G3	270	270
H	1835	1835
H*	1945	1945
H1	4070	4070
H1*	4469	4469
I	520	520
J	1025	1025
K	1260	1260
L	40	40
N	1450	1450
O	100	100
P1	49.5°	49.5°
P2	40.5°	40.5°
P3	44°	44°
R	3045	3045
S	2500	2500
T	5090	5090
U	1990	1990
V	3265	3265
V1	1080	1080
W	1440	1440
Y	12°	12°
Z	10°	10°

mm

G* - G1* - G2* : En carga
 H - H1 - R : Estándar
 H* - H1* : opción

Estándar

- Proteje-conductor basculante con parabrisas delantero y cristal trasero
- Cinturón de seguridad
- Contador horario
- Limpiaparabrisas delantero y trasero
- Levantamiento electro-hidráulico de la cabina
- Diferencial hidráulico con mando electro-hidráulico
- Interruptor de freno de parking
- Inversor de marcha en el volante
- ...

Opciones

- Luces de carretera
- Luces de freno
- Faros de trabajo
- Faros de marcha atrás
- Retrovisor interior
- Girofaro
- Revestimiento proteje-conductor
- Cabina cerrada con calefacción
- Avisador acústico de marcha atrás
- Accesorios diversos tales como cucharas, TDL, pinzas etc...

Las características indicadas no comprometen a la empresa constructora y pueden ser modificadas sin previo aviso. Las máquinas presentadas en esta documento pueden incluir ciertas opciones.



MANITOU B.F. S.A.

B.P. 249 - 44158 Ancenis Cedex FRANCIA
 Tel : 33 2 40 09 10 11 - Fax Departamento Exportación : 33 2 40 09 10 97
 www.manitou.com

700122ES

