

7. ELEVADOR MINOR MILLENNIUM PLUMA 500KG



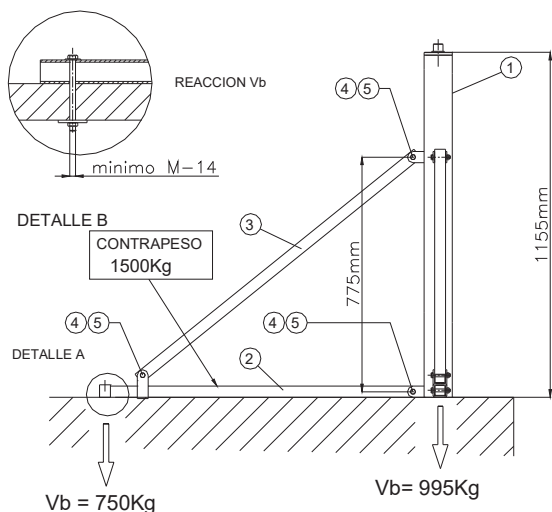
CARACTERÍSTICAS TÉCNICAS		
Potencia elevación (Kg)		500
Velocidad elevación (m/min)		22
Longitud del cable (m)		30/60
Diámetro del cable (mm)		6
Carga de rotura del cable (Kg)		2686
Potencia motor (C.V.)		3,5
Tensión motor trifásico (V)		380
Tensión maniobra (V)		48
Ángulo de giro (°)		360
Radio de giro (mm)		1150
Peso (Kg)		110
Medidas:	Ancho (mm)	630
	Largo (mm)	2000
	Alto (mm)	600
	Volumen (m ³)	0,75

7.1 MONTAJE TRÍPODE

- 1.- Asegurarse de que la estructura sobre la que instalamos el trípode soporte las reacciones indicadas en el dibujo.
- 2.- Taladrar la estructura para colocar pernos pasantes (Mínimo de métrica 14).
- 3.- Montar las barras del trípode en la columna, apretando los tornillos.
- 4.- Apretar los pernos pasantes asegurando la verticalidad de la columna.
- 5.- NUNCA EFECTUAR LA SUJECIÓN MEDIANTE BIDONES, SACOS DE CEMENTO, LADRILLOS, ETC.

DETALLE B: En caso de no poder fijar el trípode al suelo con tacos, contrapesarlo con un peso de 3 VECES LA CARGA MÁXIMA DEL ELEVADOR (1500 Kg).

DETALLE A



REF.	DENOMINACIÓN	CANTIDAD
1	Mástil soporte Pluma	1
2	Tirante fijación suelo	3
3	Tirante fijación mástil	3
4	Tornillo DIN931 M10	9
5	Tuerca DIN934 M10	9