

TAKEUCHI



TB260



TB260 | ES | 01.2015



Asiento ergonómico con elementos de mando colocados de manera óptima para trabajar sin cansancio.



Panel de control fácil de abarcar con elementos de control visuales y acústicos. Modo ECO para aumentar la rentabilidad y disminuir el consumo de gasoil.



4 circuitos hidráulicos, 3 de ellos dirigidos por potenciómetros, caudal regulable.



Amplia cabina insonorizada, pobre en vibraciones, compartimentos para guardar cosas, entrada ancha con fijación de puerta, cristal frontal abatible, aire acondicionado.

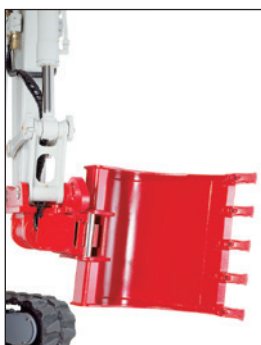


Dirección proporcional de la hidráulica auxiliar desde el joystick izquierdo y derecho.



Bloque de giro robusto con cilindro de giro del brazo. Cilindro de elevación con amortiguación en el final de carrera. Aviso de sobrecarga y válvula antiretorno de serie.

ACCESORIOS PARA TAKEUCHI



Powerlift con enganche rápido hidráulico, cazo montado al revés



Enganche rápido hidráulico



Powerlift con enganche rápido hidráulico



Ahoyador con broca



Martillo hidráulico



Cazo de limpieza fijo con implemento giratorio Powerlift



Implemento giratorio Powerlift con pinza universal



Sistema Huppi-Quick (conexiones hidráulicas se conectan automáticamente durante la fase de acoplamiento)



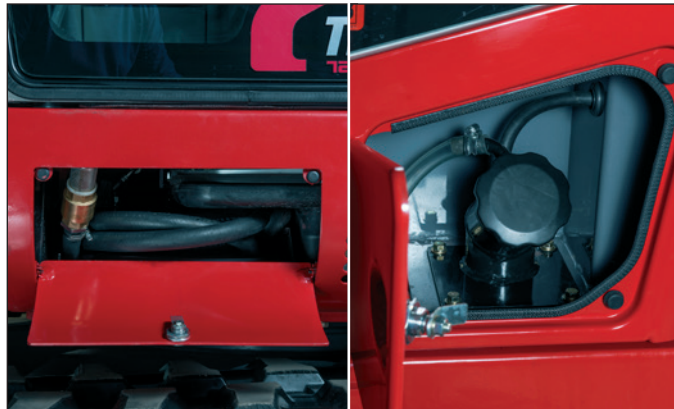
Rodillos con guía interior y exterior para un funcionamiento seguro de las cadenas de goma Double-Short- Pitch que evitan vibraciones durante la marcha.



Amplias tapas abatibles para facilitar el mantenimiento y un acceso cómodo a los componentes hidráulicos y al motor.



Motores con niveles reducidos de consumo, ruidos y emisiones de gases con agregados adicionales inteligentes para minimizar el consumo.



Tapas abatibles adicionales para un acceso óptimo a la bomba de repostar y la tapa del depósito de gasoil.

PAQUETE CONFORT DE HUPPENKOTHEN

- » 4 circuitos hidráulicos,
 - 3 de ellos dirigidos por potenciómetros
- » 1er circuito hidráulico con máx. 100 l/min
- » 2º y 4º circuito hidráulico con máx. 43 l/min
- » Todos los caudales ajustables desde el display, con 3 niveles de ajuste
- » Amortiguación al final de carrera en cilindros de elevación, balancín y giro de brazo
- » Doble filtro de aire
- » Contrapeso masivo para estabilidad especial
- » Válvulas de seguridad antiretorno en cilindros de brazo y balancín
- » Aviso acústico de sobrecarga
- » Muelle en freno de láminas de aparcar
- » Muelle en freno de láminas de giro
- » Ralentí automático (reglaje de revoluciones)
- » Bomba de repostar gasoil
- » Aire acondicionado „Climatronic“ con 4 salidas de aire
- » Compartimento para la herramienta
- » Tomas de corriente en el techo para un rotativo
- » Retorno automático al depósito del 1er circuito hidráulico al trabajar con martillo
- » Descarga automática de presión en los circuitos hidráulicos

OPCIONAL

- » HuppLog: Sistema antirrobo y asistente de servicio: bloqueo de arranque por desconexión de varios circuitos eléctricos, puesta en marcha solo por personal autorizado con llave RFID válida



Implemento giratorio Rototop con PowerTilt y enganche rápido hidráulico



Engrase centralizado con cantidades medidas con control de nivel



Cizalla



Fresadora



Compactadora

TAKEUCHI AMPLÍA SU GAMA DE PRODUCTOS CON OTRA EXITOSA EXCAVADORA COMPACTA: **TB260**

Con la TB260 Takeuchi presenta el primer modelo de su serie de excavadoras compactas en la clase de 6 toneladas. La máquina está impulsada por un motor turbodiesel de 4 cilindros de Yanmar que convence con sus 35,5 kW / 48,3 CV a 2.400 r.p.m. Para Suiza la TB260 viene equipada de serie con filtro de partículas de gasoil.

CALIDAD

La TB260 dispone de 4 circuitos hidráulicos, lo que permite una combinación óptima con una multitud de accesorios. En el primer circuito hidráulico hay un caudal de 100 l/min, por lo que una fresadora de raíces o una desbrozadora se pueden acoplar fácilmente. Tres de los circuitos hidráulicos están dirigidos por potenciómetros lo que permite un trabajo preciso y rápido. El probado implemento

giratorio Powertilt con enganche rápido hidráulico completa la multitud de posibilidades de empleo.

CONFORT Y SEGURIDAD

La TB260 está equipada con una cabina ROPS/FOPS, amplia y climatizada, con elementos de uso y de control ergonómicos que ofrece al operario una ergonomía óptima lo que le permite trabajar de manera productiva y con menos fatiga.

También en este modelo Takeuchi garantiza un manejo sencillo y confortable por el control sensitivo. Dos focos de iluminación adicionales encima de la cabina hacen posible un trabajo seguro.

FUNCIONALIDAD

Gracias a la función Auto-Depósito el retorno directo al depósito puede ser activado desde la cabina cuando se trabaja con un martillo hidráulico. El alivio automático de presión al accionar el enganche rápido hidráulico permite una descarga de presión en los circuitos hidráulicos adicionales, de este modo, no es necesario apagar el motor para poder desconectar y conectar los enchufes hidráulicos de los accesorios.

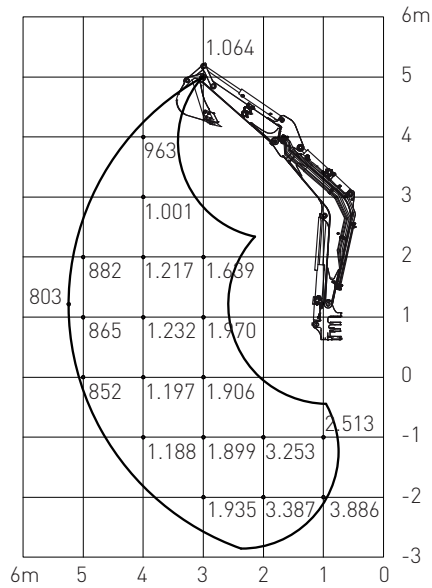
Gracias al desarrollo constante, teniendo en cuenta los deseos y sugerencias de nuestros clientes, las excavadoras de TAKEUCHI ofrecen las ventajas definitivas.

TAKEUCHI – CON TODA LA EXPERIENCIA DEL INVENTOR DE LA EXCAVADORA COMPACTA

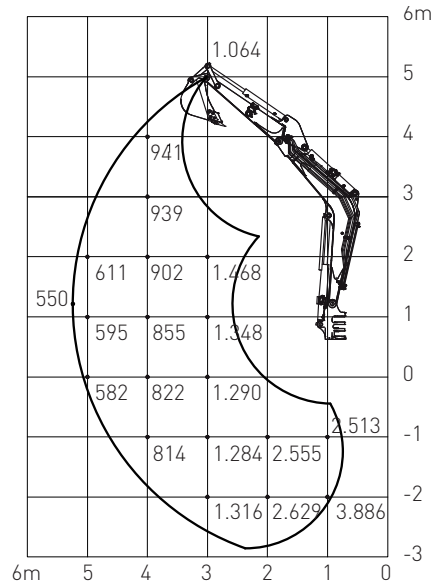


Tabla de cargas (Unidad kg)

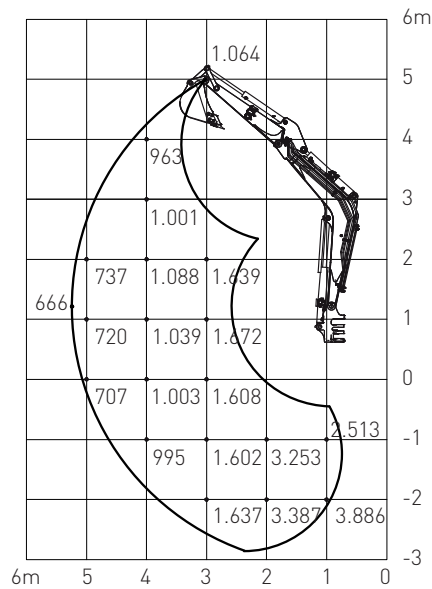
Hacia atrás



Hacia un lado

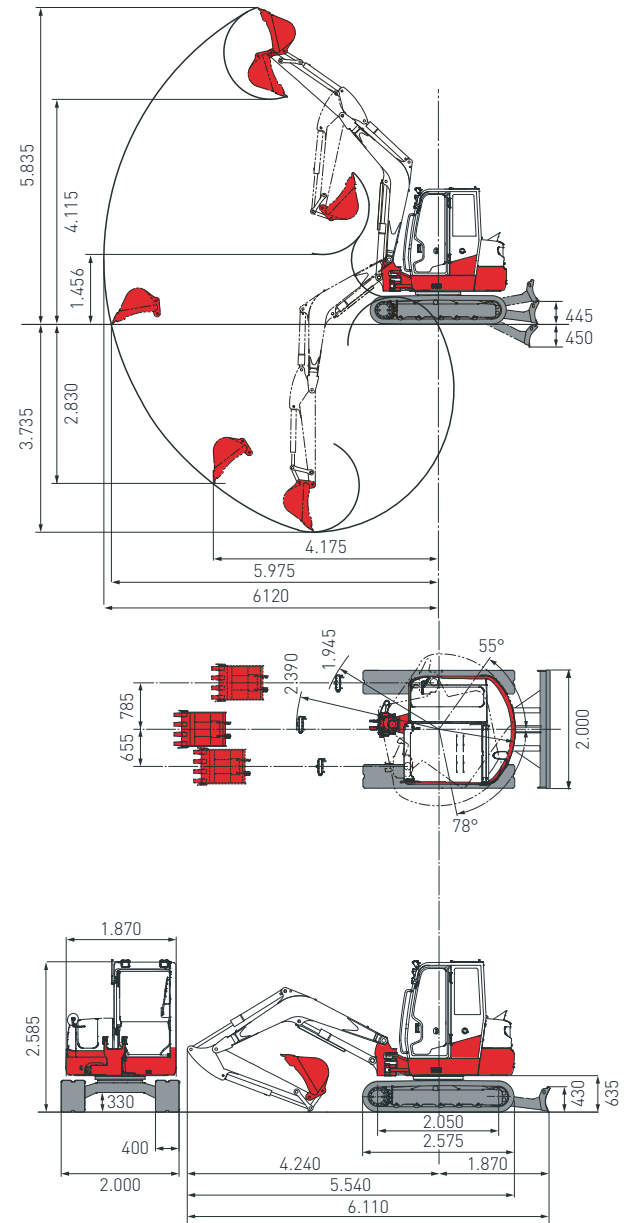


Hacia delante (pala dozer levantada)



Las cargas indicadas en las tablas no superan el 87% de capacidad de elevación hidráulica o el 75% de carga de vuelco.

Medidas (Unidad mm)



Medidas principales

monobloc

Peso (kg)	6.000
Anchura (mm)	2.000
Altura (mm)	2.560
Longitud (mm)	6.110

Motor diesel (refrigerado por agua)

Modelo Yanmar	4TNV84T-BPTB fase III (Tier3)	4TNV86CT-PTB fase III (Tier4)
Tipo	4 cilindros, 4 tiempos con Turbo	4 cilindros, Commonrail con turbo y filtro de partículas
Potencia nominal (kW-CV-r.p.m.)	34,3 / 46,7 a 2.400 r.p.m.	35,5 / 48,3 a 2.400 r.p.m.
Momento máximo de torsión	160,8 Nm a 1.700 r.p.m.	177 Nm a 1.560 r.p.m.
Cilindrada (cm³)	1.995	2.091
Agua de refrigeración (l)	11	11
Aceite de motor (l)	7,4	7,4
Depósito de gasoil (l)	81	81

Sistema hidráulico

Tipo de bomba hidráulica	2 x variable + 2 x engranaje
Presión principal (bar)	240 / 240 / 206 / 33
Caudal (l/min)	2x 58,3 / 43,9 / 10,8
1 ^{er} circuito hidráulico (l/min)	102,2
3 caudales ajustables	

2^o y 4^o circuito hidráulico (l/min) 43,9
caudal ajustable

Motor de giro	Pistones axiales fijo
Motor de traslación	Pistones axiales variable (2 ^a marcha)
Depósito de aceite hidráulico (l)	49 l (depósito), 90 l (total)

Tren de rodaje

Tipo de cadena	goma o acero
Ancho de cadena (mm)	400
Contacto con el suelo (mm)	2.050
Presión sobre suelo (kg/cm²)	0,31
Medida de la pala dozer (mm)	2.000 x 430

Prestaciones

Velocidad (km/h)	2,8 / 4,90
Velocidad de giro (r.p.m.)	9,4
Potencia en las cuestas (grados/%)	30 / 57,7
Fuerza de arranque cazo (kN)	43,2
Fuerza de arranque balancín (kN)	27,3

Su distribuidor

Huppenkothen GmbH

28806 Alcalá de Henares

T 0034 902 050 032 | M 606 321 116

En los datos técnicos nos reservamos el derecho de modificaciones.