

TAKEUCHI

TB290



EL FORTACHÓN DE TAKEUCHI



 Huppenkothen  
Baumaschinen  
[www.huppenkothen.com](http://www.huppenkothen.com)



Asiento ergonómico con suspensión neumática con calefacción en el asiento, elementos de mando colocados de manera óptima para trabajar sin cansancio.



Display multifuncional, estructurado de forma clara, con visualización de la cámara de marcha atrás. Modo ECO para aumentar la rentabilidad y disminuir el consumo de gasoil.



TB290 también disponible con brazo articulado, 4 circuitos hidráulicos, 3 de ellos dirigidos por potenciómetros, caudal regulable.



Amplia cabina insonorizada, pobre en vibraciones, compartimentos para guardar cosas, entrada ancha con fijación masiva de puerta, cristal frontal abatible, aire acondicionado.

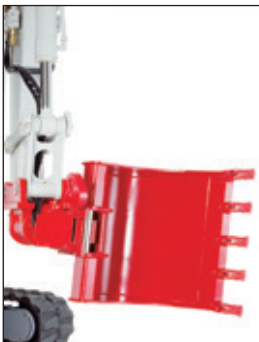


Dirección proporcional de la hidráulica auxiliar desde el joystick izquierdo y derecho.



Bloque de giro robusto con cilindro de giro. Cilindro de elevación con amortiguación en el final de carrera. Aviso de sobrecarga y válvula antiretorno de serie.

#### ACCESORIOS PARA **TAKEUCHI**



PowerTilt con enganche rápido hidráulico, cazo montado al revés



Enganche rápido hidráulico



PowerTilt con enganche rápido hidráulico



Ahoyador con broca



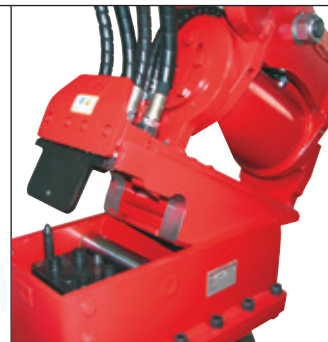
Martillo hidráulico



Cazo de limpieza fijo con implemento giratorio PowerTilt



Implemento giratorio PowerTilt con pinza universal



Sistema Huppi-Quick: conexiones hidráulicas se conectan automáticamente durante la fase de acoplamiento





Rodillos con guía interior y exterior para un funcionamiento seguro de las cadenas de goma Double-Short- Pitch que evitan vibraciones durante la marcha.



Amplias tapas abatibles para facilitar el mantenimiento y un acceso cómodo a los componentes hidráulicos y al motor.



Motores con niveles reducidos de consumo, ruidos y emisiones de gases con agregados adicionales inteligentes para minimizar el consumo y filtro de partículas con autoregeneración.



Tapa abatible adicional para un acceso óptimo a la bomba de repostar y la tapa del depósito de gasoil.

#### PAQUETE CONFORT DE HUPPENKOTHEN

- » 4 circuitos hidráulicos,
  - 3 de ellos dirigidos por potenciómetros
- » 1<sup>er</sup> circuito hidráulico con máx. 100 l/min
- » 1<sup>er</sup> circuito hidráulico con 3 caudales preajustados
- » 2<sup>o</sup> y 4<sup>o</sup> circuito hidráulico con máx. 55 l/min
- » 2<sup>o</sup> y 4<sup>o</sup> circuito hidráulico: caudales ajustables desde el display
- » Tensión automática de cadenas
- » Amortiguación al final de carrera en cilindros de elevación, balancín y giro de brazo
- » Brazo con 2 cilindros de elevación
- » Doble filtro de aire
- » Contrapeso masivo para estabilidad especial
- » Aviso acústico de sobrecarga ( EN474-5)
- » Válvula de seguridad antirretorno en cilindro de elevación y balancín( versión con brazo monoblock)
- » Válvula de seguridad antirretorno en cilindro elevación, balancín y cilindro de ajuste (versión con brazo articulado)
- » Muelle en freno de láminas de aparcar
- » Muelle en freno de láminas de giro
- » Liberación automática de presión en los 4 circuitos auxiliares al accionar el enganche rápido hidráulico
- » Bomba de repostar gasoil
- » Retorno automático al depósito (retorno del martillo hidráulico sin presión)
- » Modo Eco para aumentar la rentabilidad
- » Modo Power para aumentar el rendimiento
- » Load-Sensing para la hidráulica
- » Aire acondicionado „Climatronic“ con 4 salidas de aire
- » Cabina ergonómica incluidas rejillas de protección en el techo ROPS (ISO12117-2)/OPG(ISO10262 Nivel III)
- » Asiento de confort amortiguado por aire con calefacción
- » Compartimento para la herramienta
- » Toma de corriente en el techo para un rotativo

#### OPCIONAL

- » HupLog: Sistema antirobo y asistente de servicio: bloqueo de arranque por desconexión de varios circuitos eléctricos, puesta en marcha solo por personal autorizado con llave RFID válida
- » Limitadores de altura y de giro con límites programables



Implemento giratorio Rototop con Powertilt y enganche rápido hidráulico



Engrase centralizado con cantidades medidas



Cizalla



Fresadora



Compactadora

# LA NUEVA GENERACIÓN DE TAKEUCHI

## LA INNOVADORA TB290

### **FUERZA Y POTENCIA**

La TB290 está impulsada por un motor turbodiesel de 4 cilindros de YANMAR con un nivel de emisión de gases IIIB(Tier4). El sistema Common-Rail es más silencioso y tiene una potencia de 51,6Kw/70,2 PS con solo 2.000 r.p.m. Esto significa un aumento de 6,3 kW/8,5 PS con respecto al modelo anterior TB175.

### **FORTACHON REGULABLE**

Potentes bombas y un reglaje moderno ayudan a conseguir un rendimiento óptimo y potente de la máquina. Ésta dispone de un modo ECO (Economy Modus) que aumenta la rentabilidad y disminuye el consumo de gasoil. El nuevo fortachón de Takeuchi dispone, al igual que su modelo predecesor, de 4 circuitos hidráulicos de serie, lo que le permite una combinación con

una multitud de accesorios. 3 de los circuitos hidráulicos están dirigidos por potenciómetros lo cual le permite un trabajo preciso y rápido. En el primer circuito hidráulico hay un caudal de 100l/min, por lo que una fresadora de raíces ó una desbrozadora se puede acoplar fácilmente. El uso de implementos más pequeños tampoco supone un problema, ya que el caudal es regulable desde el panel de control.

### **CABINA ESPACIOSA Y CONFORTABLE**

Durante el desarrollo del nuevo modelo TB290 se ha fijado la atención en la mejora de la comodidad de utilización y del operario. Ésta nueva generación de máquinas dispone de una cabina más amplia y una puerta de entrada más ancha para una subida más cómoda. Por lo que el ya conocido confort de la TB175 se vuelve a encon-

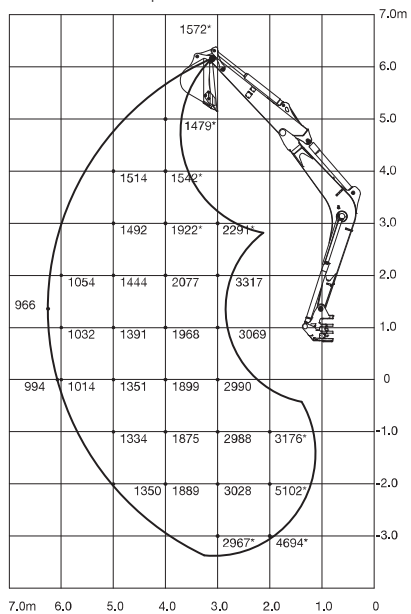
trar con ésta nueva generación de máquinas. La TB290 tiene un asiento amortiguado por aire y equipado con calefacción. En el panel de control se encuentra un Display con las informaciones más importantes como por ejemplo la carga del motor. La cabina ROPS/FOPS, amplia y climatizada, con elementos de uso y de control ergonómicos, ofrece al operario una ergonomía óptima lo que le permite trabajar de manera productiva y con menor cansancio.

Gracias al desarrollo constante teniendo en cuenta los deseos y sugerencias de nuestros clientes, las excavadoras de TAKEUCHI ofrecen las ventajas determinantes.

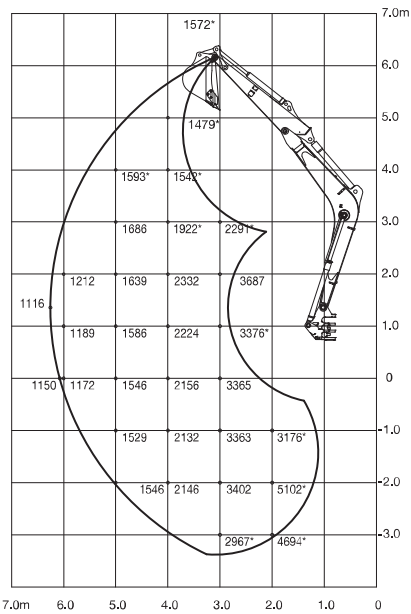
**TAKEUCHI-CON TODA LA EXPERIENCIA  
DEL INVENTOR DE LA EXCAVADORA COMPACTA**

**Tabla de cargas** (Unidad kg)

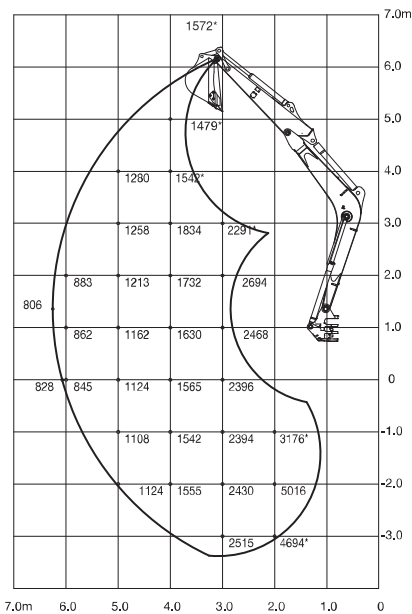
Hacia delante, pala dozer levantada



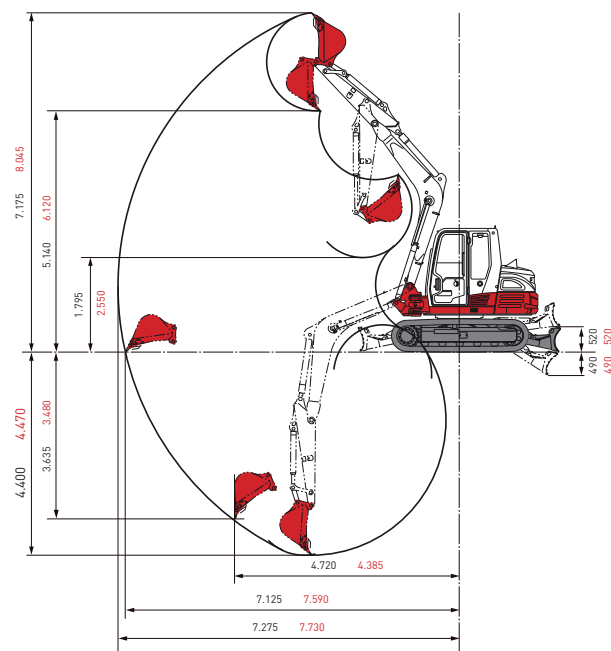
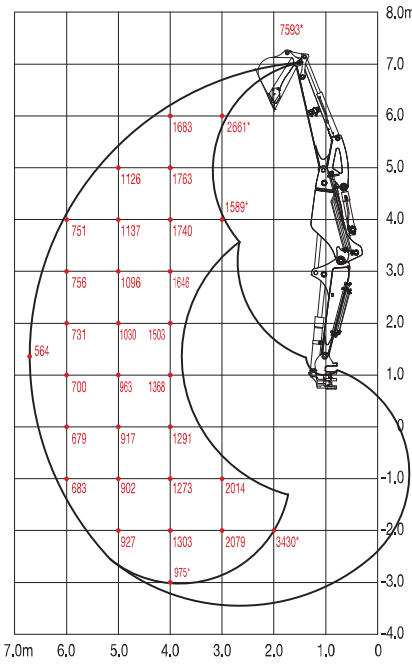
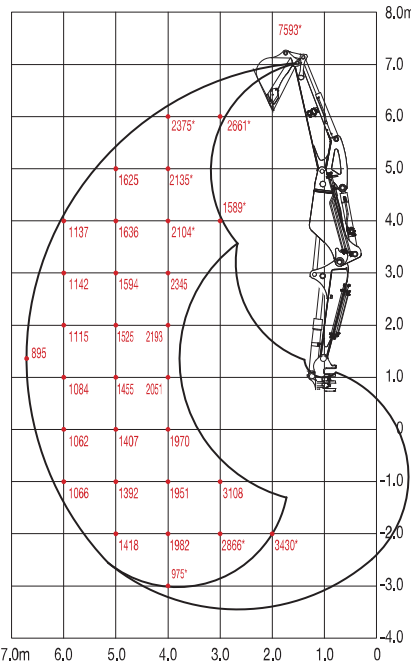
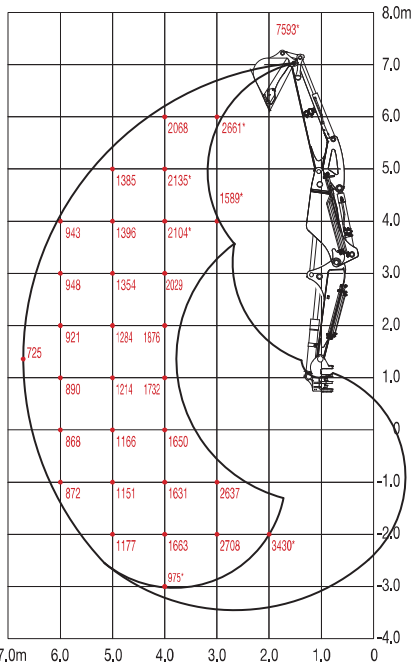
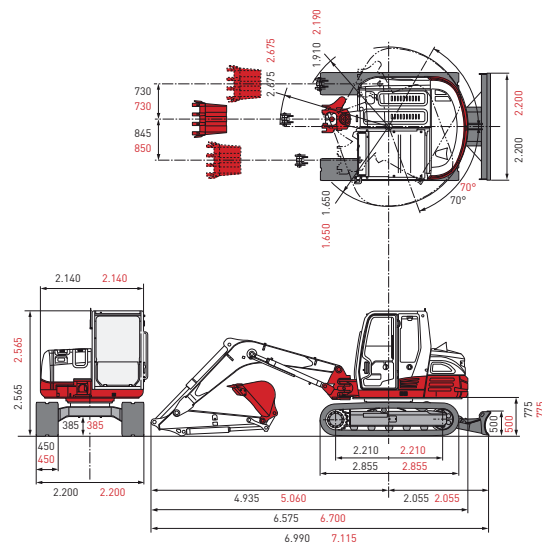
Hacias atrás



Hacia un lado



**Medidas negras = monoblock**  
**Medidas rojas = brazo articulado**



Las cargas indicadas en las tablas no superan el 87% de capacidad de elevación hidráulica ó el 75% de carga de vuelco.

Medidas principales	Monoblock	Brazo articulado
Peso (kg)	8.515	8.832
Anchura (mm)	2.200	2.200
Altura (mm)	2.565	2.565
Longitud (mm)	6.990	7.115

### Motor diesel (refrigerado por agua)

Modelo	YANMAR 4TNV98CT-WTB nivel de emisión de gases IIIB(Tier4)
Tipo	4 - cilindros Common Rail con Turbo
Potencia nominal (ISO 14396) (kw-CV-r.p.m.)	51,6/70,2 a 2.000 r.p.m
Momento máximo de torsión	283 Nm a 1.300 r.p.m.
Cilindrada (cm³)	3.318
Tratamiento de las emisiones de gas:	DPF filtro de partículas de gasoil con catalizador

Regeneración DPF

- Regeneración pasiva por alta temperatura de gases de escape
- Regeneración activa automática por postinyección de gasoil para elevar la temperatura de los gases de escape
- Durante la regeneración activa la máquina puede trabajar normalmente

Agua de refrigeración (l)	14
Aceite de motor (l)	10,2
Depósito de gasoil (l)	128

### Sistema hidráulico

Bomba hidráulica	1 x variable P1 + 2 x engranaje P2, P3
Presión principal (kg/cm)	275 x 240 x 34
Caudal (l/min)	160 x 60,6 + 16
1 <sup>er</sup> circuito hidráulico (l/min)	100
2 <sup>o</sup> y 4 <sup>o</sup> circuito hidráulico (l/min)	55
Motor de giro	Pistones axiales fijos

Motor de traslación	Pistones axiales variables (2ª marcha)
Depósito de aceite hidráulico (l)	73l (depósito), 140l (total)

### Tren de rodaje

Tipo de cadena	Goma ó acero
Ancho de cadena (mm)	450
Contacto con el suelo (mm)	2.210
Presión sobre el suelo (kg/cm²)	0,38 (0,39 con brazo articulado)
Medida de la pala dozer (mm)	2.200 x 500

### Prestaciones

Velocidad (km/h)	2,6/5,0
Velocidad de giro (r.p.m.)	10,3
Potencia en las cuestas (grados/%)	35 / 70
Fuerza de arranque cazo (kN)	59,1
Fuerza de arranque balancín (kN)	40

### Su distribuidor

### Huppenkothen GmbH

28806 Alcalá de Henares

T 0034 902 050 032 | M 606 321 116